

准确且高效的换线



■丰富的支援软件

※ 选项

搭载验证功能(锡膏、刮刀、钢网)

避免因器材安装错误而造成损失

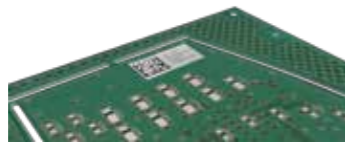
通过与SPI的Closedloop保证质量



只需扫描条形码就能自动进行机器生产程序的切换



用电路板ID码可以获取印刷条件、印刷环境等的数据,在品质管理上效果显著



■罐装锡膏自动供应功能

※ 选项



进行锡膏卷的检测,必要时自动补充锡膏

无论何时都以最理想的锡膏量进行印刷

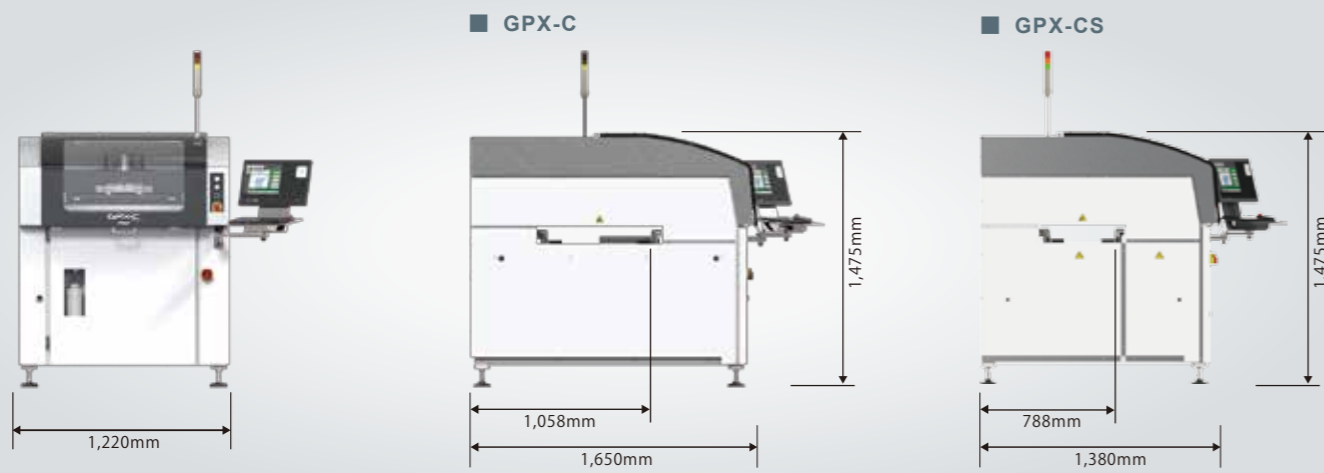
不仅能够保证印刷品质还达到了节约锡膏的目的

由于可直接使用锡膏罐,既能避免操作错误又能缩短作业时间

GPX-C

GPX-CS

高性能网版印刷机



规格	GPX-C	GPX-CS
对网精度 ^{*1}	± 12.0 μm @ 6σ (Cpk ≥ 2)	
印刷精度 ^{*2}	± 20.0 μm @ 6σ (Cpk ≥ 2)	
印刷速度	1 ~ 200 mm/sec	
印压控制	10 N ~ 250 N (自动控制)	
刮刀类型	双刮刀	
适用电路板尺寸(L x W)	48 x 48 mm ~ 610 x 610 mm	48 x 48 mm ~ 610 x 380 mm
运板时间 ^{*3}	7.5 sec	7.2 sec
网版框(L x W) ^{*4}	750 x 750 mm, 750 x 864 mm, 650 x 550 mm, 29 x 29 inch	750 x 750 mm, 650 x 550 mm, 29 x 29 inch
机器尺寸	L: 1,220 mm W: 1,650 mm H: 1,475 mm	L: 1,220 mm W: 1,380 mm H: 1,475 mm

※1 在本公司条件下的测定
 ※2 在本公司条件下的测定(使用CeTaQ公司测定机)
 ※3 本公司自定义条件下的测定值
 ※4 W可在550~750以内以毫米为单位进行调整

选项

- 锡膏自动供应单元
- 机内验证(Local Verity)
- 真空装置(Panel Vacuum)
- 钢网框可变
- SPI反馈

富士机械株式会社

472-8686 爱知县知立市山町茶碓山19号

Tel: +81-566-81-2110

Fax: +81-566-83-1140

昆山之富士机械制造有限公司

昆山市经济技术开发区澄湖路2号

Tel: +86-512-36870781

●本目录所记载的内容,因机器改进有不经预告就变更的可能。

●本产品目录所记载的是2017年3月的内容。

© 2017 FUJI MACHINE MFG. CO., LTD. All Rights Reserved.

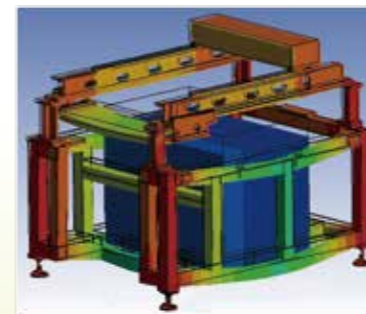
生产大型电路板

GPX-C

双通道生产

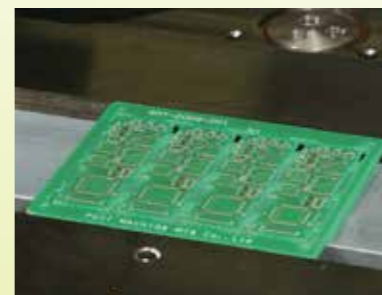
GPX-CS

■保持±12μm@6σ的定位精度



通过从基座到印刷部的连贯性高刚度机械设计，实现了从超细微焊盘图形(0201 [008004 inch] 元件)到大型电路板的高精度印刷，以及持续保持印刷质量的耐久性

■适用于多款电路板的夹板结构



利用侧夹具(Side Clamp)可印刷至板边

利用上夹具(Top Clamp)可印刷超薄电路板与向下翘曲的电路板(能够以换线操作程度切换为侧夹紧)

利用真空夹具(Vacuum Clamp)可印刷向上翘曲的电路板

配备了适用于各款电路板的夹板方法

■运用2D锡膏检查功能确认印刷状态



2D锡膏检查(Searchlight)

利用扫描定位点的相机进行锡膏的印刷检查

可削减检查设备的投资，单凭机器自身的检查功能进行品质检验

避免向后工序运输不良品

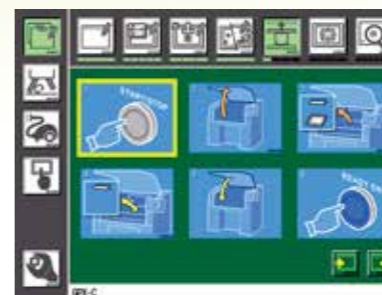
■最少的维修保养时间



凭借锡膏补充，清洗的自动化以及易操作的机器构造减轻操作员的负担，并且通过提高操作效率缩短作业时间

最大限度降低换线与维修保养时间

■新手能够快速上岗



显示方式采用了图标显示，并且参照作业步骤进行了图标位置的编排，这样更便于操作员的理解而达到直观操作的效果

缩短培训时间，即使是新手也能快速上岗